

JT852M



IT Macchina automatica per applicazione tasche con gruppo piegatore

EN Automatic pocket setter with folding group



JEANS CASUAL
WORKWEAR



JT852M

IT L'unità automatica **JT852M** è una macchina ad area programmabile per l'applicazione di tasche a toppa su jeans e simili, con nuovo gruppo di piegatura da 65x65 a 240x240 mm e scaricatore automatico.

TESTA CUCITRICE. Equipaggiata con testa cucitrice punto annodato con motore diretto, crochet rotativo di grande capacità e rasafilo.

ALLUNGAFILO/BLOCCAFILO. Il dispositivo allungafilo/bloccafilo consente di impostare da touch screen la lunghezza del filo residuo dopo il rasafilo e di ottenere massima qualità ad inizio della cucitura successiva.

PIEGATORE 5 MOVIMENTI. Dà la possibilità di cucire, con ottima qualità, tasche di forma non standard, come la tasca quadrata o con angoli arrotondati.

Il sistema di piegatura a freddo garantisce standard produttivi di ottima qualità anche sui tessuti più difficili quali stretch, super stretch e maglieria.

DIME. Il rilascio pneumatico delle pinze permette di cambiare le dime in pochi istanti. Grazie ad un sistema brevettato, il cliente ha la possibilità di realizzarsi le dime in autonomia in modo semplice e con l'utilizzo di comuni strumenti.

TOUCH SCREEN. L'intuitiva interfaccia utente touch screen da 7" consente:

- importazione da dispositivi Android via WIFI di programmi di cucitura realizzati tramite APP semplicemente inserendo le dimensioni della tasca;
 - importazione tramite porta USB di programmi di cucitura realizzati col nostro software BDCAD;
 - modifiche di qualsiasi tipo su programmi esistenti;
 - segnalazione di guasti tramite sistema di autodiagnostica;
 - risoluzione problemi e upgrade software da remoto grazie al servizio di teleassistenza;
 - possibilità di utilizzare la macchina in modalità *operatore* (accesso alle funzioni base), *tecnico* (accesso alle funzioni avanzate) o *amministratore* (riservato al costruttore per accesso completo alla macchina);
- ALTRI UTILIZZI DELLA MACCHINA.** La macchina può essere altresì utilizzata per:
- cuciture ornamentali;
 - applicazione di taschini su mostra;
 - applicazione di tasche prestirate in modalità semiautomatica;
 - applicazione tasche su pezzi molto piccoli tramite speciale scaricatore opzionale;

DISPOSITIVI OPZIONALI

LENTEZZA PANTALONE. Dispositivo per creare lentezza regolabile sul tessuto del pantalone in corrispondenza della parte superiore della tasca

RINFORZO TRAVETTA. Dispositivo per applicazione tessuto di rinforzo all'interno del pantalone in corrispondenza della travetta

PUNTATORI LASER. Faretto laser per indicazione del corretto posizionamento delle tasche.

CAMBIO SPOLA. Dispositivo per cambio spola automatico con magazzino di 8 spole

SCARICATORE MOSTRE D_x E S_x E TASCHINO

SOFTWARE BDCAD. Software per creazione e modifica programmi di cucitura da PC Windows

SOFTWARE BDCAD PRO. Software per sviluppo e creazione dime da PC Windows

SPAZIO RISERVATO AI RIVENDITORI / SPACE RESERVED FOR DEALERS

EN The automatic unit **JT852M** is a programmable area pocket setter on jeans and similar, with a new folding unit from 65x65 to 240x240 mm and an automatic stacker.

SEWING HEAD. Equipped with a lockstitch sewing head with direct motors, large capacity rotary hook and thread trimmer.

THREAD EXTENSION/THREAD LOCK. The thread extension / thread lock device allows to set through the touch screen the length of the residual thread after the thread trimmer and to obtain maximum quality at the next seam beginning.

5-MOVEMENTS FOLDING GROUP. It gives the possibility to sew non-standard pockets, such as the square pocket or with rounded corners, with excellent quality.

The cold folding system guarantees high quality production standards even on the most difficult fabrics such as stretch, super stretch and knitwear.

POCKET JIG. The pneumatic release allows changing the pocket jig in a few seconds. Thanks to a patented system, the customer has the possibility to create the templates independently in a simple way and by the use of common tools.

TOUCH SCREEN. The intuitive 7" touch screen user interface allows:

- **uploading of sewing programs via WIFI from Android devices, simply by inserting the pocket dimensions on the APP;**

- uploading via USB port of sewing programs made by our BDCAD software;
- editing of any kind on existing programs;
- failure self-diagnostic system;
- trouble shooting and software updates via remote;
- possibility to use the machine in operator mode (access to basic functions), technical mode (access to advanced functions) or administrator mode (reserved for the manufacturer for full access to the machine).

OTHER MACHINE USES. The machine can also be used for:

- ornamental stitching;
- application of small pockets / coin pockets on pocket facing;
- application of pre-ironed pockets in semi-automatic mode;
- application of pockets on very small pieces using a special optional stacker;

OPTIONAL DEVICES

PANEL FULLNESS. Device to adjust panel fullness in the correspondence of the top of the pocket.

BARTACK REINFORCEMENT. Device for applying reinforcement fabric inside the trousers in correspondence of the bartack.

LASER MARKER LIGHTS. Laser lights to indicate the correct positioning of the pockets.

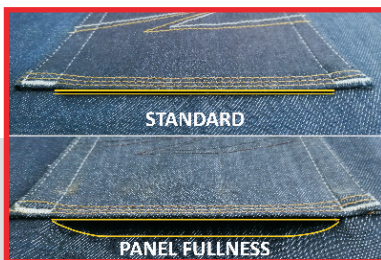
BOBBIN CHANGER. Device for automatic bobbin change with 8 bobbin magazine.

LEFT AND RIGHT FACING AND COIN POCKET STACKER

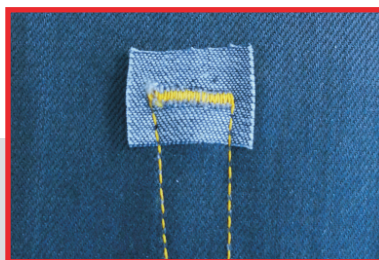
BDCAD SOFTWARE. Software for creating and editing sewing programs from a Windows PC

BDCAD PRO SOFTWARE. Software for development and creation of templates from Windows PC

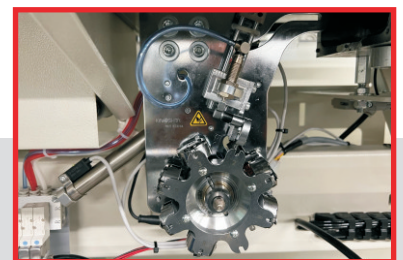
LENTEZZA PANTALONE
PANEL FULLNESS



RINFORZO TRAVETTA
BARTACK REINFORCE



CAMBIO SPOLA AUTOMATICO
AUTOMATIC BOBBIN CHANGER



CARATTERISTICHE TECNICHE / SPECIFICATIONS

Testa cucitrice / Type of machine employed	Punto annodato / Lock stitch	Produzione media / Average production	2000 pockets / 1000 trousers in 8 hours
Tipo di controllo / Seam control unit	7" touch screen	Alimentazione elettrica / Power source	220 Vac - 50/60 Hz
Sistema di trasporto / Feeding system	Intermittente sincronizzato / Intermittent feed	Consumo elettrico / Electric consumption	Max 1.2 kW
Area di lavoro / Sewing area	X = 240 mm - Y = 240 mm	Alimentazione pneumatica / Air source	6 bar
Area di piegatura / Folding area	Min: 65x65 mm - Max: 240x240 mm	Consumo pneumatico / Air consumption	Max 1.8 l/cycle
Velocità di cucitura / Sewing speed	3500 rpm	Dimensioni e peso / Dimension and weight	208 x 101 x 180(H) cm - 493 kg
Lunghezza del punto / Stitch length	0.05 - 12.70 mm		