

JT852M



EN Automatic back pocket and coin pocket setter with folding group

ES Máquina automática para la aplicación de bolsillos y monederos con unidad de doblado



JEANS CASUAL
WORKWEAR

JAM INTERNATIONAL



JT852M

EN

The automatic unit **JT852M** is a programmable area pocket setter on jeans and similar, with a new folding unit from 65x65 to 250x250 mm and an automatic stacker.

SEWING HEAD. Equipped with a lockstitch sewing head with direct motor, large capacity rotary hook and thread trimmer.

THREAD EXTENSION/THREAD LOCK. The thread extension / thread lock device allows to set through the touch screen the length of the residual thread after the thread trimmer and to obtain maximum quality at the next seam beginning.

5-MOVEMENTS FOLDING GROUP. It gives the possibility to sew non-standard pockets, such as the square pocket or with rounded corners, with excellent quality.

The cold folding system guarantees high quality production standards even on the most difficult fabrics such as stretch, super stretch and knitwear.

POCKET JIG. The pneumatic release allows changing the pocket jig in a few seconds. Thanks to a patented system, the customer has the possibility to create the templates independently in a simple way and by the use of common tools.

TOUCH SCREEN. The intuitive 7" touch screen user interface allows:

- **uploading of sewing programs via WIFI from Android devices, simply by inserting the pocket dimensions on the APP;**
- uploading via USB port of sewing programs made by our BDCAD software;
- editing of any kind on existing programs;
- failure self-diagnostic system;
- trouble shooting and software updates via remote;
- possibility to use the machine in operator mode (access to basic functions), technical mode (access to advanced functions) or administrator mode (reserved for the manufacturer for full access to the machine).

OTHER MACHINE USES. The machine can also be used for:

- ornamental stitching;
- application of small pockets / coin pockets on pocket facing;
- application of pre-ironed pockets in semi-automatic mode;
- application of pockets on very small pieces using a special optional stacker;

OPTIONAL DEVICES

PANEL FULLNESS. Device to adjust panel fullness in the correspondence of the top of the pocket.

BARTACK REINFORCEMENT. Device for applying reinforcement fabric inside the trousers in correspondence of the bartack.

LASER MARKER LIGHTS. Laser lights to indicate the correct positioning of the pockets.

BOBBIN CHANGER. Device for automatic bobbin change with 8 bobbin loader.

LEFT AND RIGHT FACING AND COIN POCKET STACKER

BDCAD SOFTWARE. Software for creating and editing sewing programs from a Windows PC

BDCAD PRO SOFTWARE. Software for development and creation of templates from Windows PC

SPACE RESERVED FOR DEALERS / ESPACIO RESERVADO PARA EL DISTRIBUIDOR

ES

La unidad automática **JT852M** es una máquina de área programable para la aplicación de bolsillos a parche en jeans y similares, con una nueva unidad doblaje de 65x65 a 250x250 mm y un descargador automático.

CABEZAL DE COSTURA. Equipado con un cabezal de costura de punto candado, con motor directo, gancho rotatorio de gran capacidad y cortahilos.

EXTENDE HILO/BLOQUE DE HILO. El dispositivo de extensión de hilo / bloque de hilo permite establecer a través de la pantalla táctil la longitud del hilo residual después del cortahilos y obtener la máxima calidad en el siguiente inicio de costura.

SISTEMA DE DOBLADO DE 5 MOVIMIENTOS. Dispositivo que le da la posibilidad de coser bolsillos no estándar, como el bolsillo cuadrado o con esquinas redondeadas, con excelente calidad.

El sistema de doblado en frío garantiza estándares de producción de alta calidad también con las telas más difíciles, como el stretch y el super stretch y las prendas de tejido de punto.

PLANTILLAS. La liberación neumática de las pinzas permite cambiar las plantillas en brevisimo tiempo. Gracias a un sistema patentado, el cliente tiene la posibilidad de crear las plantillas de forma independiente de una manera simple y con el uso de herramientas comunes.

PANTALLA TÁCTIL. La intuitiva interfaz de usuario con pantalla táctil de 10" permite:

- **carga de programas de costura vía WIFI desde dispositivos Android, simplemente introduciendo las dimensiones del bolsillo en la APP;**
- importación a través de la puerta USB de programas de costura realizados por nuestro software BDCAD;
- cambios de cualquier tipo en los programas existentes;
- indicación de falla a través del sistema de autodiagnóstico;
- resoluciones de los problemas y upgrade de software de forma remota gracias al servicio de asistencia remota;
- posibilidad de utilizar la máquina en modo operador (acceso a funciones básicas), técnico (acceso a funciones avanzadas) o administrador (reservado al fabricante para tener acceso completo a la máquina).

OTROS USOS DE LA MÁQUINA. La máquina también se puede utilizar para:

- costuras ornamentales;
- aplicación de pequeños bolsillos en la muestra;
- aplicación de bolsillos pretensados en modo semiautomático;
- aplicación de bolsillos en piezas muy pequeñas utilizando un descargador opcional especial;

DISPOSITIVOS OPCIONALES

AFLOCAR LOS PANTALONES. Dispositivo para aflojar la tela del pantalón en la parte superior del bolsillo.

REFUERZO DE LA PRESILLA. Dispositivo para aplicar tela de refuerzo dentro de los pantalones en correspondencia de la presilla.

CAMBIADOR DE BOBINAS. Dispositivo para cambio automático de bobinas con cargador de 8 bobinas.

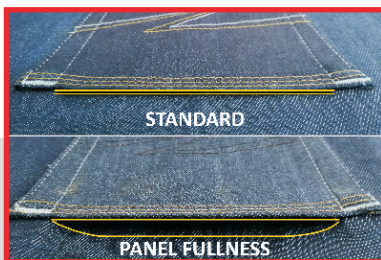
PROYECTORES LÁSER. Bajo pedido, es posible montar proyectores láser para indicar el posicionamiento correcto de los bolsillos.

APILADOR DE PEQUEÑOS BOLSILLOS Y MUESTRA IZQUIERDA Y DERECHA

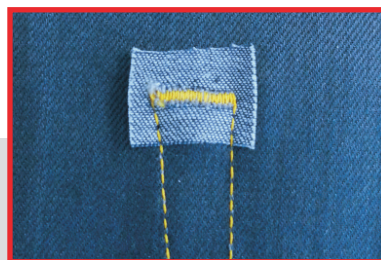
SOFTWARE BDCAD. Software para crear y editar programas de costura desde una PC con Windows

SOFTWARE BDCAD PRO. Software para desarrollo y creación de plantillas desde PC con Windows.

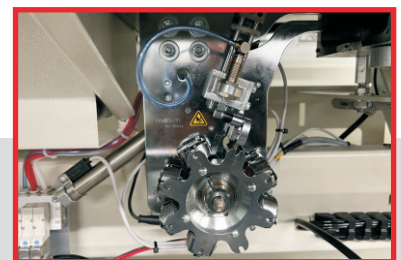
PANEL FULLNESS
AFLOCAR LOS PANTALONES



BARTACK REINFORCE
REFUERZO DE LA PRESILLA.



AUTOMATIC BOBBIN CHANGER
CAMBIADOR AUTOMATICO DE BOBINAS



CARATTERISTICHE TECNICHE / SPECIFICATIONS

Type of machine employed / Modelo de maquina	Lockstitch / Punto candado	Average production / Producción media	250 pockets/h / bolsillos/hora
Seam control unit / Unidad de control de costura	7" touch screen	Power source / Alimentación electrica	220 Vac - 50/60 Hz
Feeding system / Sistema de transporte	Intermittent feed / Intermitente	Electric consumption / Consumo de electricidad	Max 1.2 kW
Sewing area / Area de costura	X = 250 mm - Y = 250 mm	Air source / Alimentación aire	6 bar
Folding area / Area de plegado	Min: 65x65 mm - Max: 250x250 mm	Air consumption / Consumo de aire	Max 1.8 l/cycle
Sewing speed / Velocidad de costura	Up to / hasta 3000 rpm	Dimension and weight / Dimensión y peso	208 x 101 x 180(H) cm - 493 kg
Stitch length / Longitud de puntada	0.05 - 12.70 mm		